



گروه علمی و آموزشی – در هر شهرستان و منطقه حداقل دو رهیار امور تربیتی در آموزش و پرورش را از خود به یادگار گذاشتند و در هفته دولت با تلاش مجذانه و مردمی سازی که از شعارهای در حال اجرای دولت سیزدهم است یاد آن‌ها را گرمی می‌داریم.وی هدف از سفر به استان خراسان رضوی و به مناسبت هفته دولت در شبکه سیمای استانی خراسان رضوی حضور یافته و به تشریح برنامه «رهیار تحول» پرداخت. وی گفت: دو معلم بزرگوار، شهیدان رجایی و باهنر، نهاد مقدس آموزش و توانمندسازی هستند و این افراد شبکه بسیار مهمی را برای اجرای مقام معظم رهبری و تأکیدات رییس جمهور است، تشکیل می‌دهند. وی ادامه داد: فعالیت رهیاران تحول به مدت ۱۰ روز با دوره‌های تخصصی و تکمیلی و در آینده نزدیک، دوره‌های پیشرفته آغاز می‌شود،

درخواست ۶ میلیارد دلار خسارت از پلی استیشن به دلیل سوء استفاده گروه علمی و آموزشی – شرکت ژاپنی سونی به دلیل «سوء استفاده از مصرف‌کننده» در دستگاه‌های پلی استیشن، با شکایت عمومی مواجه است. شرکت سونی پلی استیشن ژاپن با پرونده‌ای با غرامت ۶ میلیارد دلاری مواجه است؛ زیرا مصرف‌کنندگان را با وادار کردن به پرداخت مبالغ بالا برای خرید بازی‌های الکترونیکی یا فعال کردن به روز رسانی در بازی، "استثمار" کرده است. این دعوی حقوقی یک دعوی دسته جمعی علیه این شرکت بازی است که توسط خانمی به نام الکس نیل مطرح شده که توانسته میلیون‌ها طرفدار جمع کند و این شرکت را متهم به نقض قانون رقابت با استفاده از قدرت بازار خود برای تحمیل شرایط و ضوابط ناعادلانه بر توسعه دهندگان بازی کرده که قیمت‌ها را برای مصرف‌کنندگان افزایش می‌دهد. گفتمه می‌شود که این شرکت با دریافت ۳۰ درصد کمیسیون برای هر بازی دیجیتال و اعمال عملیات خرید درون‌بازی که از طریق فروشگاه پلی استیشن انجام می‌شود، از کاربران سرتقت کرده است. در این دادخواست آمده است که مصرف‌کنندگان همچنین برای خرید بازی‌های دیجیتال خود ۶ میلیارد دلار در شش سال گذشته بیش از حد هزینه پرداخت کرده‌اند. خسارات تخمینی به ازای هر عضو مشمول از ۸۰ تا ۶۶۰ دلار بدون در نظر گرفتن بهره متغیر است.

علمی و آموزشی

وزیر آموزش و پرورش خبر داد:

بررسی صلاحیت‌های معلمان هر ۳ سال یکبار در نظام رتبه‌بندی

وزیر آموزش پرورش ضمن بیان اینکه فعالیت رهیاران تحول به مدت ۱۰ روز با دوره‌های مقدماتی و تکمیلی و در آینده نزدیک، دوره‌های پیشرفته آغاز می‌شود گفت: رهیاران تحول، معلمانی هستند که مشتاقانه و با دارا بودن شرایط زمینه‌ای و امکان تداوم این فعالیت یعنی اجرای سازی سند تحول بنیادین در این طرح شرکت کرده‌اند.

زیرا در اجرای سند تحول بنیادین باید حلقه‌های واسط را از میان خود مدارس داشته باشیم و در اجرای شدن سند تحول بنیادین مدارس باید مرکز توجه باشند. وی افزود: تاکنون اقدامات

چالش‌هایی در آموزش و پرورش وجود دارد، اما با کمک دولت و جامعه خیرین در تلاش برای رفع آن‌ها هستیم و مدارس امسال به صورت حضوری کار خود را از مهر آغاز خواهند کرد.

دستوری و از بالا به پایین بوده است، اما با آسیب‌شناسی‌های انجام‌گرفته توسط گرگان، حلقه مفقوده را تشخیص دادیم؛ باید تحول در مدرسه‌ها را محوریت معلم آغاز کنیم.نوری گفت: رهیاران تحول، معلمانی هستند که

ساعت هوشمند هواوی

تعیض کرد. ساعت Watch Fit ۲ هواوی هم از این ویژگی برخوردار است. به ترتیبی که این ساعت در سه مدل Active+ Classic و Elegant با بندهای سیلیکونی، چرمی و فلزی ارائه شده است و هر کدام از این بندها هم رنگ‌بندی‌های متنوعی دارند. از طرفی با استفاده از واچ فیس‌های مختلف و متنوعی که در این ساعت وجود دارد می‌توانید تصویر روی صفحه نمایش را هم به سلیقه‌تان و با توجه به رنگ لباس یا دیگر تجهیزاتتی که دارید و با بندهای سیلیکونی چرمی و فلزی عرضه شده است.

بسیاری از افراد ساعت مچی کلاسیک را به دلیل استایل آن دست می‌کنند و نه فقط برای اینکه بداندن ساعت چند است. همین روزه می‌تواند برای ساعت هوشمند هم وجود داشته باشد و علاوه بر کارایی، به جذاب‌تر شدن استایل افراد هم کمک کند. حتی اکثر ساعت‌های هوشمند به گونه‌ای طراحی شده‌اند که بتوانان به راحتی و بدون نیاز به هیچ ابزاری بند آنها را



گروه علمی و آموزشی – دانشمندان سوئدی با تجزیه و تحلیل دی ان‌ای توسط هوش مصنوعی توانستند قدمت بقایای انسان ۱۰ هزار ساله را تعیین کنند. هنگام ترسیم‌نخومه‌هایمهاجرت مردم در طول تاریخ جهان، تاریخ‌گذاری و تعیین قدمت دقیق انسان‌های باستانی بسیار مهم است. روش استاندارد تاریخ‌گذاری از دهه ۱۹۵۰، روش "تاریخ‌گذاری رادیوکربن" (radiocarbon dating) بوده است.

تاریخ‌گذاری رادیوکربن یکی از روش‌های تاریخ‌گذاری رادیومتریک می‌باشد که جهت تخمین تاریخ مرگ موجوداتی که کربن مصرف می‌کنند کاربرد دارد. در این روش ایزوتوپ کربن-۱۴ که یکی از ایزوتوپ‌های رادیواکتیو کربن یا نیمه‌عمر حدود

گروه علمی و آموزشی – هونگ روئنی از منظر ابعاد برابر با ۳۳۸۰ مایلمتر در طول، ۱۴۹۹ میلیمتر در عرض و ۱۶۱۰ میلیمتر در ارتفاع توسعه یافته است. هونگ روئنی نام خودروساز فعال در یکن است که سابقه فعالیت آن به سال ۲۰۱۰ ماز می‌گردد. این برند یک خودروی خیلی کوچک را در بازار چین دارد که با نام تایگر اف ایی وی شناسایی می‌شود. قیمت پایه از ۴۶۰۰ دلار کلید می‌خورد.

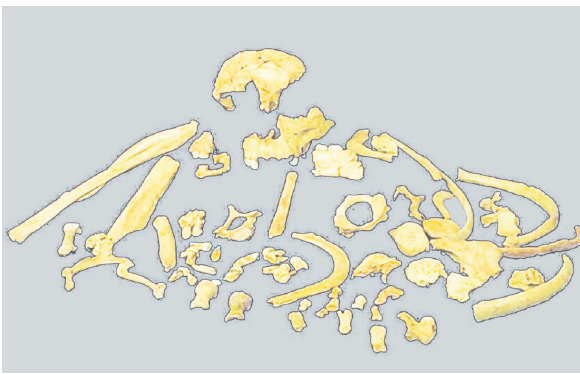
تایگر از منظر ابعاد برابر با ۳۳۸۰ میلیمتر در طول، ۱۴۹۹ میلیمتر در عرض و ۱۶۱۰ میلیمتر در ارتفاع توسعه یافته است. فاصله بین محورهای آن نیز برابر با ۲۴۴۰ میلیمتر است. ارتفاع از سطح زمین ۱۵۰ میلیمتر و وزن خالص خودرو نیز با توجه به ترمیم ۶۷۰، ۷۰۵ و ۷۹۵ کیلوگرم محاسبه شده است. مهمترین ویژگی‌های تایگر به پیشترانه الکتریکی آن مربوط می

بخشی در ستاد و بخشی در خود مدرسه است.وی در خصوص افق اجرای این سند و زمان مشخص شدن اهداف و نتایج دوره‌های رهیاران تحول گفت: تحول آغاز دارد ولی انتها ندارد؛ ترسیم ما در سند، اجرایی سازی سند تحول بنیادین، با تشکیل قرارگاه‌هایی برای این کار است که نیاز به فزبنندی، مرحله‌بندی و زمان‌بندی دارد. در گام اول رهیاران تحول آموزش خواهند دید، شاخص‌های مدرسه مبتنی بر سند استخراج و مدارس در راستای این الگو کار خواهند کرد و به میزانی که مدارس به این شاخص‌ها رسیده باشند طبقه‌بندی و رتبه‌بندی می‌شوند، یکی از بندهای اسناد تحول بنیادین و سند تحول دولت مردمی رتبه‌بندی مدارس است. نوری با اشاره به قانون رتبه‌بندی معلمان گفت: باتاکیدریاست جمهوری و کمک دولت در این خصوص اقدام صورت گرفته، اعتبار برای این کار در نظر گرفته‌شده و مبالغی به صورت علی‌الحساب برای اکثر فرهنگیان واریز شده، سامانه رتبه‌بندی آماده بارگذاری مدارک و رتبه‌بندی معلمان است و هر شخصی وارد سامانه شود در صورت نبودن نقص در مدارک، حدود ۱ ماهه نیم بعد رتبه خود را دریافت می‌کند. هیئت‌های ممیزه تشکیل شده و

روز کار کند که این عدد بسته به میزان مصرف سبک یا سنگین کاربرد از ساعت دارد. به این ترتیب نیازی نخواهد داشت Watch Fit ۲ را هم مثل اکثر ساعت‌های هوشمند دیگر یک روز در میان شارژ کنید و مدام نگران تمام شدن باتری و خاموش شدن آن نباشید. در نهایت صفحه نمایش مستطیلی شکل ۱٫۷۴ اینچی AMOEL با سطح روشنایی بالا هم از دیگر ویژگی‌های بسیار جذاب و کاربردی آن بشود. در مجموع می‌توان ساعت هوشمند Watch Fit ۲ هوآوی را یک همراه جذاب دانست. همراهی که به شکل‌های مختلف تایپ و استایل‌های مختلف شما ست می‌شود و با یک بار شارژ حداقل تا یک هفته با شما همراه است. حین ورزش، انجام کارهای روزمره و حتی خواب با شماست و در هر لحظه سطح سلامتی، شدت ضربان قلب، سطح اکسیژن خون، سطح استرس و کیفیت خواب‌تان را پایش می‌کند. به علاوه شکل صفحه نمایش مستطیلی شکل تقریبا منحصر به فردی دارد و نظرد دیگران را به خود جلب می‌کند.

ورزشی مانند پیساده‌روی و دویدن را افزایش دهد. همچنین برای اولین بار در محصولات هوآوی، در Watch Fit ۲ ویدئوهای انیمیشن آموزشی برای انجام حرکات کششی قبل از شروع ورزش و حرکات سرد کردن تجزیه‌ی بدن بعد از فعالیت‌های ورزشی هم وجود دارد. این ویدئوها دقیقا به شما نشان می‌دهند که این حرکات را به چه شکلی و چه مدت انجام دهید تا بهترین نتیجه حاصل شود. از دیگر قابلیت‌های Watch Fit ۲ می‌توان به قابلیت مکالمه آن اشاره کرد. از آنجایی که در این ساعت میکروفون اسپیکر تعبیه شده، در زمان‌هایی که گوشی کنار دستتان باشد یا حین ورزش کردن آن را در جیب یا کیف‌تان می‌توانید به‌تایخ بسیار عالی دست پیدا کنید و با داشتن تحرک بیشتر و خواب بهتر، سطح کیفی و سلامت زندگی‌تان را بالاتر ببرید. حتی این ساعت می‌تواند نقش‌یک مربی ورزشی را برای‌تان بازی کند و طی برنامه‌های پیشنهادی منظم میزان و کیفیت فعالیت‌های

هوش مصنوعی به داد تعیین قدمت بقایای انسان ۱۰ هزار ساله رسید



ان‌ای را با دقت بسیار بالا استفاده می‌کنند. این روش ساختار جمعیت زمانی (TPS) نامیده می‌شود و می‌توان از آن برای تاریخ‌گذاری ژنوم‌هایی با قدمت ۱۰ هزار سال استفاده کرد. در این مطالعه، محققان بقایای انسانی پنج هزار فرد از اواخر دوره میان سنگی (۸۰۰۰ تا ۱۰۰۰۰ قبل از میلاد) تا دوران مدرن را تجزیه و تحلیل کردند. همه نمونه‌های مورد مطالعه را می‌توان بسادقتی که به ندرت دیده می‌شود، تاریخ‌گذاری کرد.

ان‌ایها یک "ارن‌الهایک" (ErnElhaik)

محقق زیست‌شناسی سلولی مولکولی در دانشگاه لوند در این‌باره گفت: تاریخ‌گذاری نامعتبر یک مشکل بزرگ است که نتایج مبهم و متناقضی را به دنبال دارد. روش ما از هوش مصنوعی برای تاریخ‌گذاری ژنوم‌ها از طریق دی

هونگ روئی تایگر EFV

تایگر برخلاف بسیاری از هم رده‌های خود، شرایط مناسبی را در کابین ارائه می‌دهد. جزئیات و آنچه که مشاهده می‌شود با توجه به پرسش‌هایم خود، کاملاً بر دیگر چینی‌های ارزان‌تر برتری دارد. سیستم تهویه غیر اتوماتیک، قفل مرکزی، ریموت، سنسور پارک

شود. با توجه به ترم موتور الکتریکی ۳۰ و ۳۴ کیلوواتی استفاده شده که بر اساس اسب بخار باید به ۴۰ و ۴۵ اسب بخار اشاره کنیم. گشتاور نیز ۹۰ و ۱۰۲ نیوتن متر محاسبه شده است. انرژئی مورد نیاز موتور الکتریکی از بسته باتری ۱۱.۸، ۹.۲، ۱۴.۵ و ۱۶.۵ کیلووات ساعت تامین می‌شود که برد حرکتی ۱۲۰، ۱۶۰، ۱۷۰ و ۲۰۵ کیلومتر را در اختیار تایگر قرار می‌دهند. در تمام مدل‌های این ببر بسیار کوچک از جمله ندانه تک سرعته در ارتباط با محور عقب استفاده شده است. سیستم ترمز در محور جلو دیسکی و عقب کاسه ای است. رنگ‌های فولادی و آلومینیومی در اندازه ۱۳ اینچی ارائه می‌شوند.

هونگ روئی
تایگر



کانون‌های ارزیابی در حال شکل‌گیری می‌باشند و مبلغی در حدود نیمی از رتبه یک این رتبه‌بندی به مدت ۹ ماه به حساب معلمان واریز شده است. وی بایسان اینکه هدف از رتبه‌بندی فقط بحث مالی نیست، تصریح کرد: رتبه‌بندی برای ارتقای کیفی نظام تعلیم و تربیت، ارتقای صلاحیت‌های معلمی و رقابت در نظام تعلیم و تربیت انجام می‌شود تا تفاوت معلم با معلم، مدرسه با مدرسه و... مشخص شود و هر ۳ سال دوباره صلاحیت‌ها بررسی خواهند شد. نوری در خصوص عدالت که از دیگر شعارهای دولت سیزدهم است گفت: عدالت آموزشی و نصب تربیتی برابر مد نظر مقام معظم رهبری و ریاست جمهور است، اکثر لغات برتر تک‌نورد در مدارس دولتی تحصیل کرده‌اند، نگاه دانش‌پژوهان جوان در راستای عدالت آموزشی و برنامه‌های آموزشی یکسان در تلویزیون برای همه دانش‌آموزان از دیگر اقدامات در این خصوص است. وی در پایان گفت: چالش‌هایی در آموزش و پرورش وجود دارد، اما کمک دولت و جامعه خیرین در تلاش برای رفع آن‌ها هستیم و مدارس امسال به صورت حضوری کار خود را از مهر آغاز خواهند کرد.

روز کار کند که این عدد بسته به میزان مصرف سبک یا سنگین کاربرد از ساعت دارد. به این ترتیب نیازی نخواهد داشت Watch Fit ۲ را هم مثل اکثر ساعت‌های هوشمند دیگر یک روز در میان شارژ کنید و مدام نگران تمام شدن باتری و خاموش شدن آن نباشید. در نهایت صفحه نمایش مستطیلی شکل ۱٫۷۴ اینچی AMOEL با سطح روشنایی بالا هم از دیگر ویژگی‌های بسیار جذاب و کاربردی آن بشود. در مجموع می‌توان ساعت هوشمند Watch Fit ۲ هوآوی را یک همراه جذاب دانست. همراهی که به شکل‌های مختلف تایپ و استایل‌های مختلف شما ست می‌شود و با یک بار شارژ حداقل تا یک هفته با شما همراه است. حین ورزش، انجام کارهای روزمره و حتی خواب با شماست و در هر لحظه سطح سلامتی، شدت ضربان قلب، سطح اکسیژن خون، سطح استرس و کیفیت خواب‌تان را پایش می‌کند. به علاوه شکل صفحه نمایش مستطیلی شکل تقریبا منحصر به فردی دارد و نظرد دیگران را به خود جلب می‌کند.

جدول روزنامه دارای دو «شرح عادی و ویژه» است. در صورت تمایل به حل دو شرح ابتدا یکی از شرح‌ها را با مداد حل کرده و سپس با پاک کردن جواب شرح اول، به حل شرح دوم پردازید.	۴۰۲۵
۱- مکانی توریستی و دینی در شمال غرب شهرستان «درود» خلاف «عرش» نوعی پالسکری در فوتبال- دستگاه آب سرد کن- دانه ارزن	۲- نمایی بنا- مکتب- قانون چنگیزخان مغول
۳- نماد نیایی- تصدیق انگلیسی- مترسک- مخفف لیکن اسم ترکی- ضبط صوت قابل حمل- رنگ بدمجان	۴- حسرت خوردن- پایرجا- بیخ نیلوفر
۵- هیروهای ریزو فرمز- بیان کردن- ابر	۶- پهلو- مٹاور- کشش کت وشلوار
۷- ازلفیا- خاص- ویژه- به زحمت پیدا می‌شود	۸- سبلی وبتانچه- سفینه فضایی- عرضه شده برای خرید
۹- طرز گفتار- مایع زرد رنگ کبد- قلیل	۱۰- چه بسیار- پدر شهربانان قبل از میلاد- جاشنی معطر غذا- موشواره
۱۱- کتور آفریقایی- حنا- بل به غذا	۱۲- کشور در استان لرستان- نماد فرانسه- نماینده
۱۳- رهاو آزاد- انثری تاریخی و ملی در استان آذربایجان شرقی	

ععودی:
۱- پایدار- ارتوبدی
۲- حد نصاب و ورزشی- مادم- خیابانی در شمال شهرستان
۳- رایاس خودرو- با بالایش این گاز اتیلن به دست می‌آید- یلاق کرچ
۴- نغمه- فراوانی- امر از شستن- سطح
۵- فرمانروایی- بی آن قطیر است- مخفف دپرس
۶- کشور آسیایی- پربشان- قبله گاه مرید
۷- ضرب مشهور- تلویزیون اینترنتی- آرنسبک
۸- رفت و آمد- فیلمی از «سعیدملکان» (بر روی سینما)- بیماری‌گاهان!
۹- ماشین درو و کشاورزی- رسته- قوم کم حرف
۱۰- شریان بدن- فسخ شدن- خرس نئیل
۱۱- بلی در مکالمه- تله- همین شب- امر به شستن
۱۲- بزرگترین شهرستان در استان گیلان از لحاظ وسعت- چیزی که دیده بشود- بالاش
۱۳- بلی در شهرستان سوادکوه- فدراسیون قایقرانی- شهری در استان قزوین که عدس وادویه آن از شهرت جهانی برخوردار است
۱۴- لقب «حافظ»- سؤال و پرسش علمی بافقهی

ععودی:
۱- کتاب «هاوارد فاست»- فیل دریایی ویژه
۲- خودی- نوعی رنو- قهقرا
۳- به حد کمال رسیدن- سخندان ودانا- زودباور
۴- مخترع دیدگ بخار- شیرینی خامه‌دار- ساز زمان هویامییی- اسم دخترانه فرنگی
۵- دختر کارآونسی- پایتخت زاین در گذشته- جاده‌ای در شمال ایران
۶- جانور درختی استرالیا- جست‌وجوکننده- امر به سلیدن
۷- زدن نبض وقلب- نامید- امپراطوری باستانی
۸- علیبدگلی زیبا- کشور «نیرویی»

تلفن: ۰۷۶۴۴۴۴۰۰
آدرس: کیش- بلوار خیام
(روبروی هتل ارم)
خیابان باباطاهر؛؛ TS

با کادری مجرب و با سابقه
انواع غذاهای ایرانی و دریایی
آماده عقد قرارداد با شرکت ها و موسسات

رستوران
سای دا
SAVDA
