

# اقتصاد کیش

روزنامه

اوقات شرعی کیش: اذان صبح فردا: ۵:۱۶ - طلوع آفتاب: ۶:۳۷ - اذان ظهر امروز: ۱۱:۴۶ - غروب آفتاب: ۱۷:۰۶ - اذان مغرب: ۱۷:۲۴ - یکشنبه ۲۸ آذر ۱۴۰۰، ۱۴ جمادی الاول ۱۴۴۳، ۱۹ دسامبر ۲۰۲۱، شماره ۳۸۷۵ (۱۲۵۹ دوره جدید) - ۱۲ صفحه - قیمت ۵۰۰۰ تومان

برنامه سینمایی کیش

اقتصاد کیش

خری، تحلیلی، اطلاع رسانی  
فرهنگی، اجتماعی، ورزشی، اقتصادی  
صاحب امتیاز و مدیر مسئول: اسحق ارزانی  
قائم مقام مدیر مسئول و سردبیر: ابراهیم ارزانی  
با مجوز وزارت فرهنگ و ارشاد اسلامی  
گستره توزیع: جزیره کیش و استان هرمزگان  
نشانی دفتر مرکزی: کیش - خیابان فردوسی، ویلاهای  
مروارید، بلوک B3، طبقه سوم، واحد ۷۱۵  
تلفن: ۴۴۴۲۹۶۹۹ - ۴۴۴۲۹۶۹۹ (۰۷)  
فکس: ۴۴۴۲۹۶۸۰  
امور آگهی ها: ۴۴۴۲۰۲۸۴  
چاپ: تهران، شهرک صنعتی صفادشت، بلوار تیر،  
انتهای خیابان ۱۳ غربی  
شرکت چاپ ریحان ۶۰۶-۷۹۱۷  
eghtesadekish@yahoo.com

یکشنبه ۱۴۰۰/۹/۲۸

شهر گربه ها ..... ساعت ۱۸:۰۰  
منصور ..... ساعت ۲۰:۰۰  
گشت ارشاد ..... ساعت ۲۲:۰۰



نکته

اگر کاری که دوست دارید انتخاب کنید، آن وقت مجبور نیستید  
حتی یک روز هم در طول عمر خود کار کنید.

کنفسیوس

کیش	بندر عباس	قشم	بندر لنگه	میناب	بستک	بندر چارک	پارسیان
▲ ۲۶	▲ ۲۷	▲ ۲۶	▲ ۲۷	▲ ۲۷	▲ ۲۶	▲ ۲۷	▲ ۲۷
▼ ۲۱	▼ ۱۵	▼ ۱۸	▼ ۱۷	▼ ۱۶	▼ ۱۲	▼ ۱۶	▼ ۱۶

سبک زندگی

## برای «ازدواج» جذب افرادی می شویم که شبیه والدین مان هستند؟



یک روانشناس با بیان اینکه افراد ناخوشیارانه رابطه و رفتار والدین خود را درونی کرده و تمام انتخاب‌هایشان نیز تحت تاثیر رفتار والدین است، گفت: ارتباط اولیه‌ای که با والدین و یا مراقبین اولیه خود داشته‌ایم، میزان عشق دریافتی، محرومیت از عشق و احساس ایمنی که در ارتباطات خود دریافت کرده‌ایم، همگی در اینکه جذب چه افرادی برای ازدواج می شویم موثر است. به طوری که «جان گاتمن» (روانشناس) معتقد است که ما دقیقاً جذب افرادی می شویم که کپی اولیه‌ای از رابطه ما با والدین مان را تداعی می کنند.

دکتر مسزگان ناقل اظهار کرد: می توان گفت اینکه افراد جذب کسانی برای ازدواج می شوند که شبیه به والدین شان هستند؛ طبیعی و اغلب اوقات به شکل ناخودآگاه رخ می دهد. بعضاً افرادی که والدین شان مشکلات شخصیتی داشته‌اند نیز جذب افرادی برای ازدواج می شوند که آنها نیز دچار همان مشکلات شخصیتی هستند، به طوری که گویی مغز ما شرطی شده و به سمت انتخاب‌هایی می رود که این انتخاب‌ها بازتاب دهنده ارتباطات اولیه ما باشد.

وی با بیان اینکه نوع رفتار و محبت دریافت شده از سوی مراقبین اولیه به ویژه مادر در دو سال اول زندگی بر روی انتخاب‌های ما اثر می گذارد، تصریح کرد: گویی ما نسبت به این شرایط ناخودآگاه شرطی شده و فردی را برای ازدواج انتخاب می کنیم که احساسات تجربه شده در دوران کودکی مان را باز نمایی کند به طوری که حتی اگر ویژگی‌های والدین ما در دوران کودکی بریمان ناخوشایند هم بوده باشند، اما ما آنها را به طور ناخودآگاه جذب کرده و افرادی را برای ازدواج انتخاب می کنیم که

همان صفات ناخوشایند والدینمان را دارند. به گفته این روانشناس، ارتباطات اولیه ما با والدین، نوع ارتباط ما در بزرگسالی را مشخص می کند و از این رو اگر دلبستگی ایمنی را در کودکی تجربه کرده باشیم ممکن است برای ازدواج نیز جذب فردی شویم که این دلبستگی ایمنی را تقویت کند و یا دلبستگی ناایمن درونی شده مان را بیشتر کند. ناقل با ذکر مثالی ادامه داد: از این رو برای مثال فردی که دلبستگی ناایمن اضطرابی است ممکن است وارد رابطه‌ای شود که طرف مقابل نیز مانند والدینش به طور منظم به اضطراب‌های او پاسخ نمی هتد و او مجبور است به دنبال گرفتن ایمنی از طرف مقابل خود شود. این روانشناس معتقد است که باید سعی کنیم تله‌ها،

آموزش آشپزی

## دسر شکلات انار به سبک شب یلدا



**مواد لازم:**  
انار دون شده  
دو عدد شکلات تلخ تخته ای آب شده  
به روش بن ماری  
کاغذ شکل دار شکلات  
به اندازه لازم  
**طرز تهیه:**  
شکلات‌های تخته‌ای را درون ظرف فلزی ریخته و به روش بن ماری درون مایکروویو آب کنید.

عکس روز



عکس: اشرف زابلی

کوکب و نوجوان

## از «صمیمیت» نوجوان با دوستانش نترسید!



یک مشاور با اشاره به نگرانی برخی والدین نسبت به صمیمیت بیش از اندازه نوجوانان با دوستان خود، گفت: برخی والدین نسبت به صمیمیت بیش از اندازه نوجوان با دوستانش نگرانند و دائماً به فرزند خود توصیه می کنند از صمیمیت بیش از حد با دوستانش اجتناب کند، حال آنکه این صمیمیت‌ها با همسالان اقتضای دوره نوجوانی است و پایدار نخواهد بود.

مریم فولادی اظهار کرد: بعضاً والدین این نکته را مطرح می کنند که نسبت به صمیمیت بیش از اندازه نوجوان با دوستانش نگران‌اند و این تصور را دارند که پایداری این رابطه صمیمانه ممکن است به نوجوان صدمه‌ای وارد کند. در حالی که این تصور به باورهای خود والدین باز می گردد و دوستی‌های صمیمانه اقتضای دوره نوجوانی است.

وی با بیان اینکه پس از اتمام دوره نوجوانی این دوستی‌های صمیمانه نیز کمرنگ خواهند شد، ادامه داد: بعضاً ممکن است والدین با توجه به تجربیات خود نسبت به دوستی‌های صمیمانه به چنین باوری رسیده باشند که ممکن است این دوستی‌های صمیمانه در جایی به ضرر نوجوان تمام شود، در واقع ممکن است بعضاً والدین نسبت به چنین روابط صمیمانه‌ای بدبین و بی اعتماد شده باشند و از این رو نگران فرزند خود هستند. این در حالی است که توصیه بیش از اندازه به نوجوان‌ها برای فاصله گرفتن از دوستان صمیمی نتیجه

عکس خواهد داد. این مشاور با بیان اینکه توصیه بیش از حد والدین به نوجوانان برای دوری از روابط صمیمانه با دوستان خود می تواند منجر به ایجاد رفتارهای اجتنابی در نوجوان‌ها شده و در سرفه‌هایی برای ارتباطات بین فردی آنها در آینده نیز ایجاد کند. خطاب به والدین تصریح کرد: اگر والدین روابط بین فردی مناسب و مناسبی داشته باشند قطعاً نوجوانان نحوه برقراری ارتباطات سالم را از آنها می آموزند و دیگر نیازی به نصیحت و توصیه در این راستا وجود ندارد؛ چرا که نصیحت‌های والدین تنها

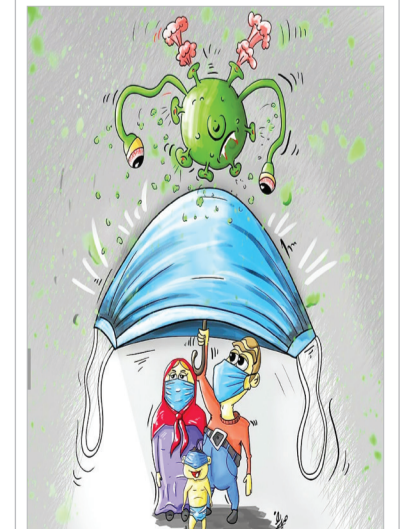
قوانین جهانی موفقیت

۶. قانون ارزش‌ها  
هر آنچه را که به آن اعتقاد داشته باشید و با آن زیر بنای ارزش‌های خود را ساخته باشید با عمل‌های شما هماهنگی دارد. هر چیزی را که باعث می شود شما به بیان ارزش‌های خود به صورت دقیق و کامل بپردازید، گفته‌ها، اعمال و انتخاب‌های شما در حین ناراحتی، افسردگی و عصبانیت می باشد و چیزی به نام ادعا وجود ندارد.

عطار نیشابوری

در دلم بنشینستای بیرون میا  
نی بیرون آیی در دلم در خون میا  
چون ز دل بیرون نمی آیی دمی  
هر زمان در دیده دیگرگون میا  
چون کست یک ذره هرگز بی نبرد  
تو به یک یک ذره بوقلمون میا  
غضبه‌ای باشد که چون تو گوهری  
آید از دریا بیرون بیرون میا  
سرنگون غواص خود پیش آیدت  
تو ز فقر بحر در هامون میا  
گر بدیدی آیی دو عالم گم شود  
بیش از این ای لولو مکنون میا  
نی بیرون آیی و دو عالم محو کن  
گو بیرون از تو کسی اکنون، میا  
چون تو پیدا می شوی گم می شوم  
لطف کن و ز وسع من افزون میا  
چون به یک مویت ندارم دست رس  
دست بر نه برتر از گردون میا  
چون ز هشیاری به جان آمد دلم  
بی شرابی پیش این مجنون میا  
بدره موزون شعرت ای فرید  
بسته این بدره موزون میا

کاریکاتور



# حلاج

شرکت صنایع چوبی

با ۲۵ سال سابقه فعالیت در کیش  
کلید سفارشات MDF، چوبی  
دکوراسیون غرفه و منزل  
☎ ۰۹۳۴ ۷۶۹۸۲۵۲  
🏠 جزیره کیش - شهرک صنعتی درخت سبز  
صنعت ششم - پلاک R61